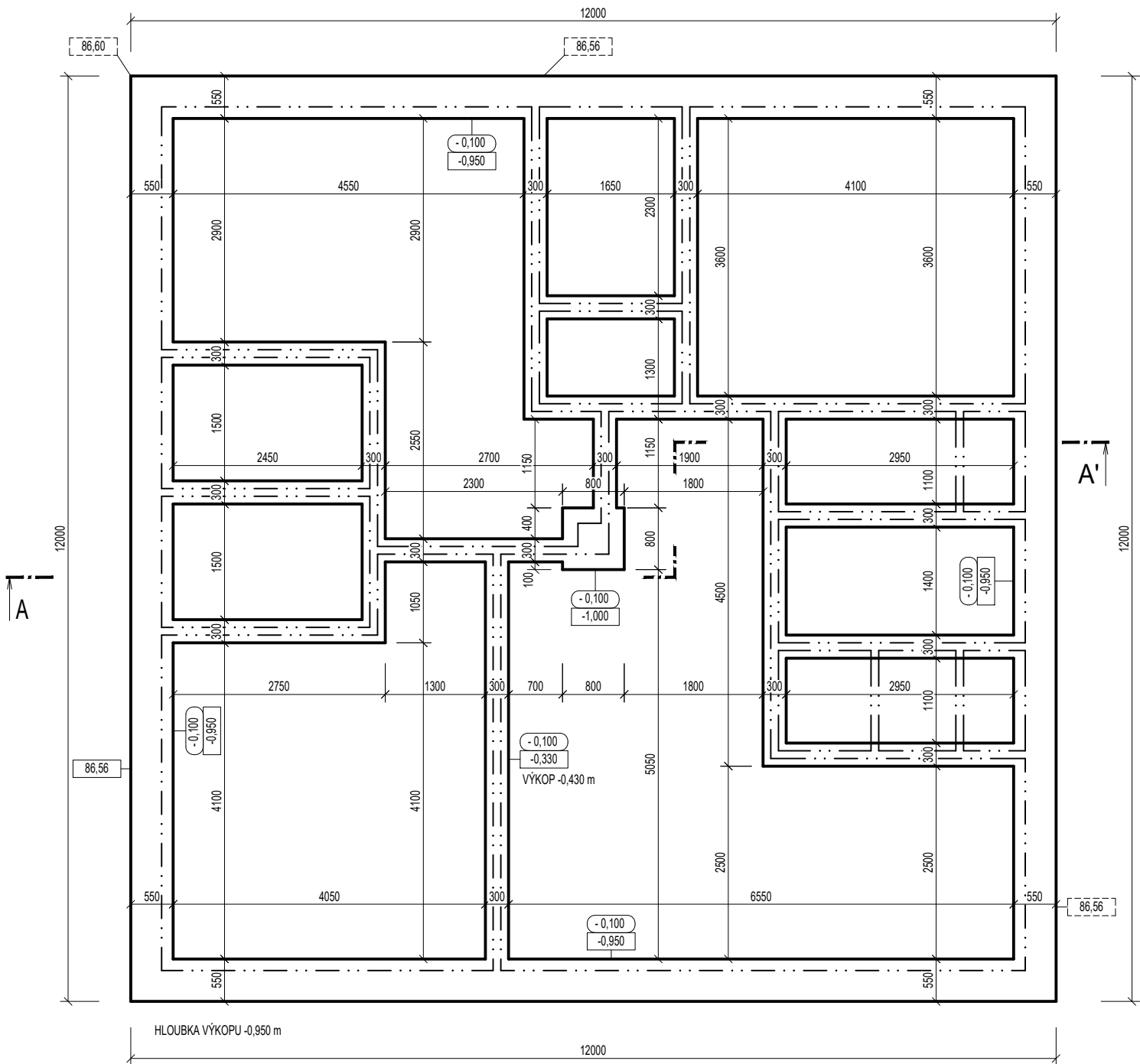
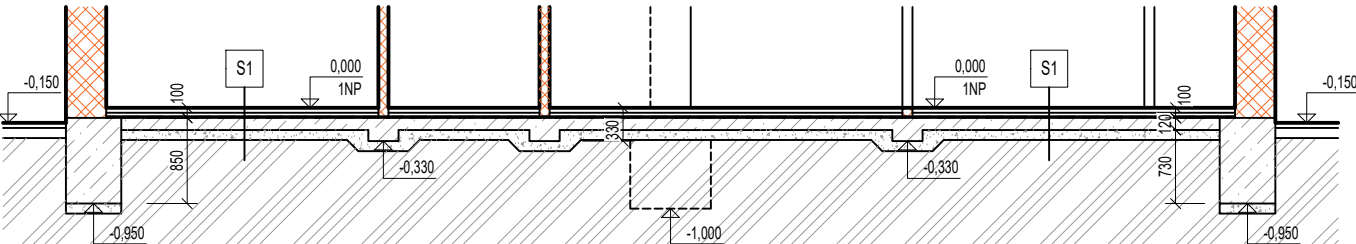


PŮDORYS



ŘEZ A-A'



LEGENDA MATERIÁLŮ

- NOSNÉ ZDIVO Z CIHEL PORTOHERM P+D 400 mm
NA MALTU M5 + OBKLAD Z CIHELNÝMI PÁSKY 240/52/14 mm
- PŘÍČKY ZDENÉ TL. 100 mm NA MALTU M25
- PODKLADNÍ BETON B15
- ŠTĚRKOPÍSEK
- PŮVODNÍ ZEMINA

POZNÁMKA

- S1 SKLADBA PODLAHY**
- KERAMICKÁ DLAŽBA
 - BETONOVÁ MAZANINA
 - POJISTNÁ FÓLIE
 - TEPELNÁ IZOLACE
 - POLYSTYREN EPS 200 S STABIL
 - HYDROIZOLACE - ZÁKLADOVÉ PASY EXTRASKLOBIT EP G 200 S40
 - PLOCHA BITUELAST
 - PODKLADNÍ BETON
 - ŠTĚRKOPÍSEK
- tl. 50 mm
tl. 50 mm
tl. 120 mm
tl. 100 mm

POZNÁMKY K VÝZNAMU VÝŠKOVÝCH KÓT V ZÁKLADECH

- KÓTA HORNÍ HRANY ZÁKLADOVÉHO PÁSU
- KÓTA SPODNÍ HRANY ZÁKLADOVÉHO PÁSU
- KÓTA TERÉNU

ZODPOVĚDNÝ PROJEKTANT	Ing. LUKÁŠ LUŽA	<div><p>ELLMA S.R.O. PROJEKČNÍ KANCELÁŘ B. NĚMCOVÉ 358 BRANKOVICE IČO: 08252599</p></div>	
HLAVNÍ PROJEKTANT	Ing. LUKÁŠ LUŽA		
PROJEKTANT	Ing. DAVID PEČINKA		
STAVEBNÍK	ÚMČ PRAHA 6, ČS. ARMÁDY 23, 160 00 Praha 6		
UMÍSTĚNÍ STAVBY	Dejvice [729272], p.č. 3208/5; 3208/1; 3208/2; 3208/9; 3208/4; 3207/11; 3208/7; 3210/2; 3210/1; 3211/4; 3211/3		
NÁZEV STAVBY	REKONSTRUKCE SPORTOVNÍHO AREÁLU	FORMÁT	2xA4
ČÁST	D.1.1 - ARCHITEKTONICKO-STAVEBNÍ ŘEŠENÍ	DATUM	12/2022
STUPEŇ PD	DOKUMENTACE PRO STAVEBNÍ POVOLENÍ	MĚŘÍTKO	1:75
OBJEKT	SO 01 - OBJEKT PRO SPORT	ČÍSLO ZAKÁZKY	2022-045
NÁZEV	ZÁKLADY - STÁVAJÍCÍ STAV	ČÍSLO VÝKRESU	D.1.1.01